



TMNLAB
**SOBRIÉTÉ
NUMÉRIQUE ?**



PRÉSENTATION / LES OEUVRES VIVES



➔ **Un terme qui désigne la partie immergée d'un bateau.** On qualifie ces parties basses du bateau de “vives”, car l'on considère que ce sont celles-ci qui servent à la bonne marche du bateau, à sa pérennité.

➔ **Concrètement, Les Œuvres Vives regroupent :**

- Notre activité de conseil et d'accompagnement en communication et marketing culturel
- Un collectif de communicants pour mettre en œuvre votre stratégie culturelle (digitale notamment)
- Nos magazines en ligne : *Communicant.info* (sur la communication et le marketing) et *L'Appel d'Être* (un média sur les relations au(x) vivant(s), en ligne début mai).
- Une réflexion pour concilier marketing culturel et développement durable / écologie



POURQUOI COMBINER MARKETING CULTUREL ET DÉVELOPPEMENT DURABLE ?



➔ Une des raisons d'être d'un projet culturel réside dans sa capacité à rencontrer ses publics.

Cette rencontre naît d'une convergence entre les attentes de ces publics et l'offre culturelle. Et le fait que ceux-ci trouvent une réponse à leurs désirs dans tout ou partie du projet culturel ?

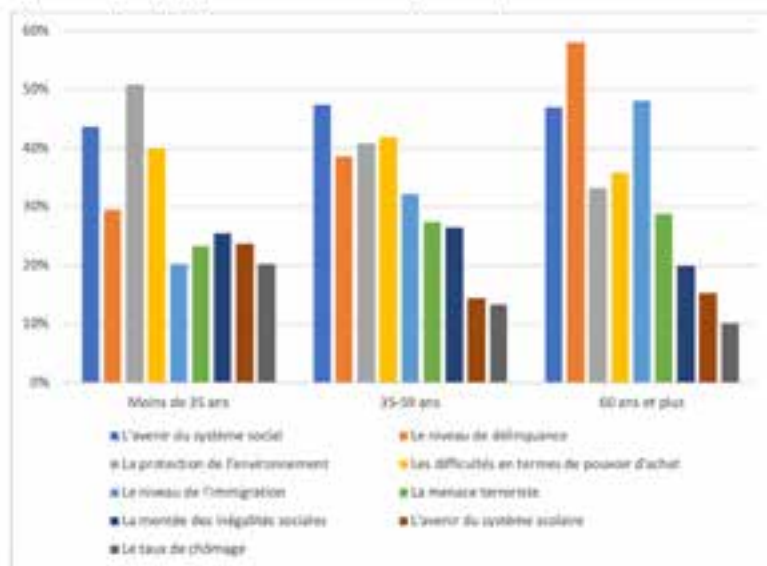
➔ Cela suppose, sans dévoyer ce projet culturel, que les acteurs culturels restent à l'écoute, soient perméables aux enjeux sociétaux.



POURQUOI COMBINER MARKETING CULTUREL ET DÉVELOPPEMENT DURABLE ?

➔ La transition écologique, loin d'être anecdotique, est aujourd'hui une **préoccupation majeure des publics** et notamment des jeunes générations.

Graphique 2 : Les enjeux jugés prioritaires en fonction de l'âge des Français



Source : Fondation Jean Jaurès
7/10/2021

- ➔ Engager des actions de transition, c'est une manière de **rester en phase avec les enjeux sociétaux actuels et à venir.**
- ➔ C'est aussi une formidable opportunité de penser la durabilité de son projet culturel. Faire du marketing culturel cela commence par **s'interroger sur la soutenabilité de son projet.**

NUMÉRIQUE / RESPONSABLE ?



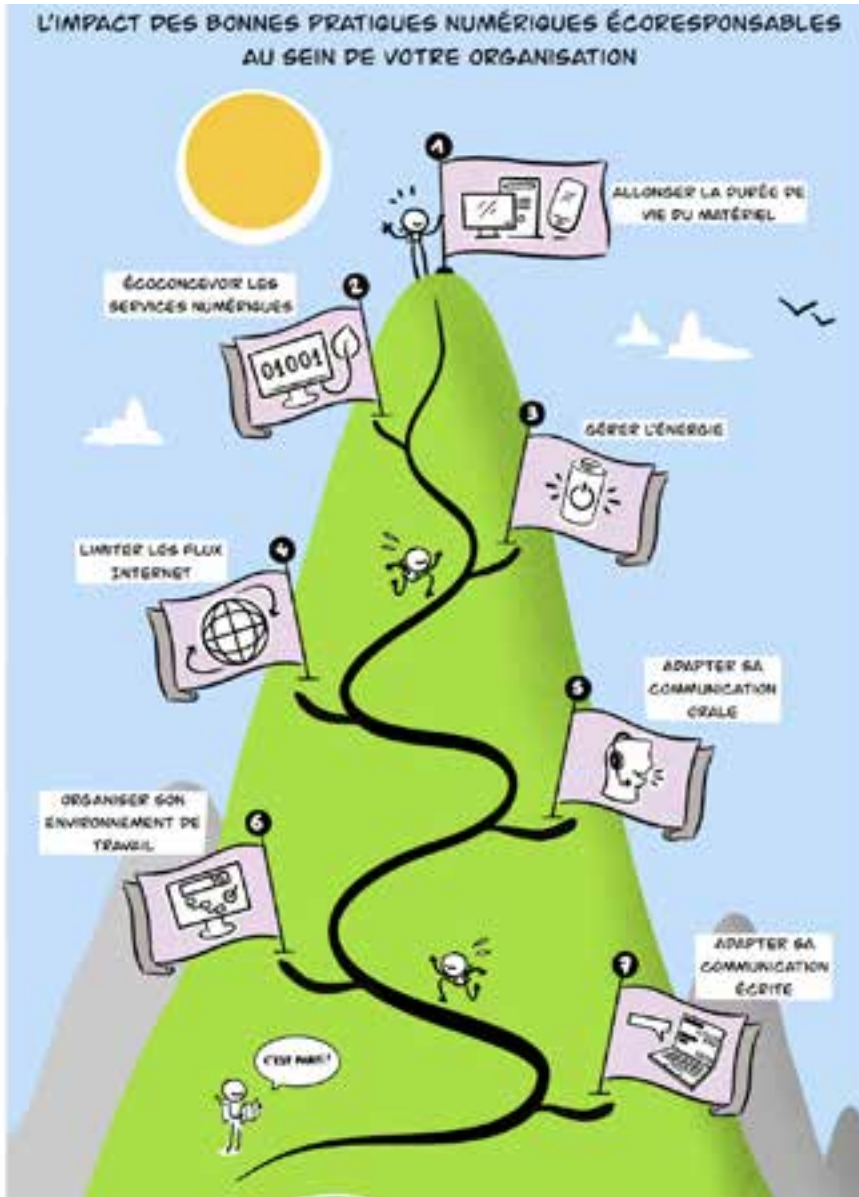
➔ Un oxymore

- . Numérique responsable, numérique vert, Green IT ne vont pas de pair :
- . Préférer la notion de sobriété numérique (réduire autant que possible l’empreinte écologique mais aussi les impacts sociaux et économiques du numérique)
- . Sortir du mirage des «technologies vertes qui vont sauver la planète» / «se tourner vers les «low tech»



«Le numérique est une ressource critique non renouvelable, qui s'épuise inéluctablement. Au rythme actuel, cette ressource sera épuisée dans trente ans»

COMMENT AGIR



Source : Mission interministérielle / Numérique responsable
<https://ecoresponsable.numerique.gouv.fr/publications/impact-bonnes-pratiques/>



LA QUESTION DU SENS

➔ Toujours questionner l'utilité d'un projet numérique

- . Pour quelle utilité (exemple des datas) ? Quel sens par rapport au projet artistique et culturel ?
- . Pour quel objectif ? Pour quels publics (pour quel nombre de personnes ?)
- . Quelle pérennité (exemple du teaser) ? Comment faire pour que l'outil reste pertinent à long terme ?
- . Désamorcer des réflexes : «il faut... une vidéo, être sur tel ou tel réseau social... etc.»
- . Le numérique est-il la solution ?
- . Mettre en place des indicateurs (qui peuvent être environnementaux) pour vérifier le ratio impact / efficacité

ALLONGER LA DUREE DE VIE DE VOTRE MATÉRIEL



➔ Avant même l'achat responsable : louer, réutiliser, mutualiser



Pour l'exposition «Aux Frontières de l'humain, le Muséum National d'Histoire Naturelle a opté pour la location du matériel supplémentaire nécessaire. Une fois l'exposition terminée, le prestataire l'a récupéré pour lui donner une seconde vie.



Page d'accueil du site

Récupscène : il a pour but de mettre en relation les personnes qui n'ont plus l'utilité de matériel ayant servi à des spectacles avec ceux qui pourraient leur donner une seconde vie dans leurs productions.



+ Limiter ou adapter les équipements en fonction de l'utilisation

+ Acquérir du matériel labellisé : Epeat, Blue Angel, TCO



ECOCONCEVOIR LES SERVICES NUMÉRIQUES

➔ Le travail sur la couche logicielle influence les besoins en matériel électronique

- . Le poids d'une page web a augmenté de 115 points entre 1995 et 2015
- . La moitié des fonctionnalités logicielles ne sont jamais utilisées...

➔ Intérêt de réfléchir aux besoins, au sens du projet numérique plutôt qu'à suivre les tendances / à rechercher l'effet «wow» avantage en terme d'accessibilité et de temps de chargement



«LeGrandMéchant Loop : un système léger, modulaire et flexible orienté pour de la performance live»

Karl Pineau : étude des sites des 100 musées les plus fréquentées en France

Responsabilité numérique et musées français

Étude des sites web des 100 musées les plus fréquentés de France



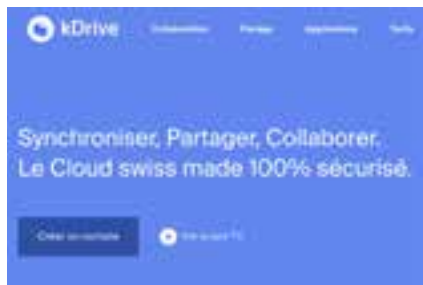
LIMITER LES FLUX DE DONNEES

➔ «L'humanité se noie dans un océan de données (Guillaume Pitron)»

- . 5 exaoctet de données produites dans le monde chaque jour (en volume : plus de 5 fois le lac Léman)
- . Aliméte aussi une véritable économie de l'attention...

➔ Quelles datas on collecte, pour en faire quoi, pour les stocker où et combien de temps ?

- . Utiliser des alternatives aux GAFAM : Kdrive (par infomaniak), Liiibre (par Indie Hoster), Matomo (alternative à Google Analytics)...
- . Nettoyer les bases régulièrement



➔ Et si on proposait une / des pause(s) dans la production de données ?



La marque anglaise de cosmétiques Lush a décidé de suspendre ses publications sur Facebook, Instagram, Snapchat et TikTok, dans 48 pays... Et ce, jusqu'à ce que ces réseaux sociaux prennent des mesures concrètes pour "offrir un environnement plus sûr aux personnes qui les utilisent"



LIMITER LES FLUX DE DONNEES : LA VIDEO

➔ La vidéo en ligne, génère 60 % des flux de données mondiaux et plus de 300 millions de tonnes de CO2 par an.
(Shift project)

<https://theshiftproject.org/article/climat-insoutenable-usage-video/>

➔ Alléger le poids des vidéos / Sensibiliser les publics à cette problématique

Eviter la course au format (UHD, 4K, 8K)

➔ Faire le tri / archiver

➔ Et pourquoi ne pas expérimenter ?



Le festival Slow Fest a expérimenté un live streaming éco responsable avec un serveur local un dispositif de livestream basse conso, solaire et nomade



**LES
OEUVRES VIVES**
Développeurs de sens 

culture-communication.fr

06 19 03 09 62

contact@cyril-leclerc-communication.fr



Entrepreneur salarié

au sein de la Coopérative d'activité et d'emploi Artenréel

N° SIRET : 478 407 968 000 39 – Code APE : 8559 B