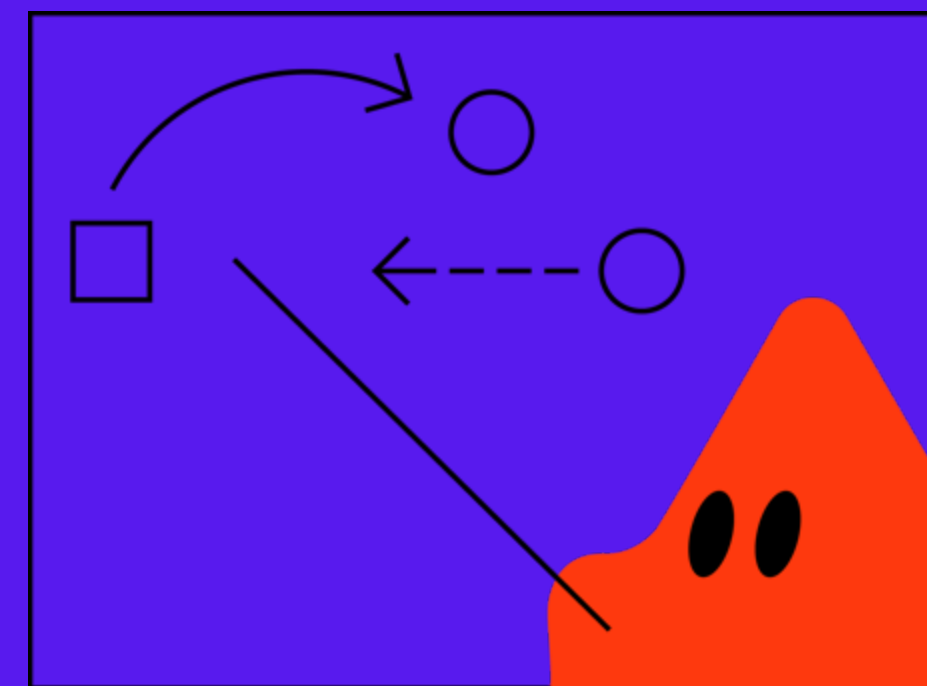


synapse@



Les Rencontres TMNlab #22
Février 2022

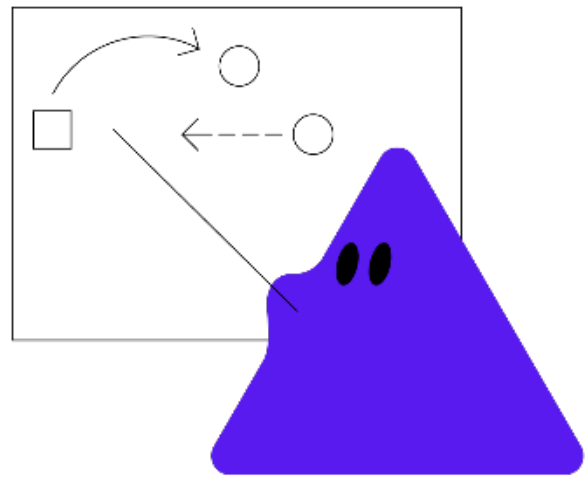
synapsec.ca

MISSION

Inauguré officiellement en 2019, Synapse C est un organisme à but non lucratif spécialisé en analytique des données dans le secteur des arts et de la culture.

Sa mission est de soutenir le développement du secteur culturel au Québec et au Canada à travers une meilleure utilisation des données qui en sont issues et de leurs croisements intersectoriels.

QUE FAIT SYNAPSE C ?



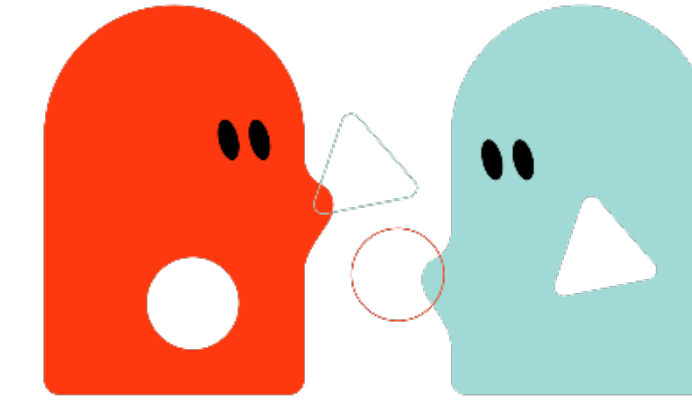
MUTUALISATION ET ANALYSE DES DONNÉES EN CULTURE

Pour contribuer à améliorer l'intelligence de marché du secteur culturel et le développement de sa compétitivité grâce à la mise sur pied de nouvelles stratégies innovantes et plus performantes à travers ses pratiques d'affaires.



FORMATIONS

Pour renforcer dès maintenant les compétences des gestionnaires en analytique des données afin qu'ils développent rapidement une culture de la donnée et des réflexes de gestion à cet égard au sein de leur organisme.



LA RECHERCHE PARTENARIALE, LE TRANSFERT DE CONNAISSANCES ET UN RÉSEAU DE PARTENAIRES DES PLUS EFFICIENTS

Pour développer des outils concrets d'avant-garde permettant d'accompagner le développement des pratiques d'affaires des organismes et ainsi contribuer à amener le Canada dans un pôle position en innovation en matière d'analytique des données au service du développement du secteur culturel.

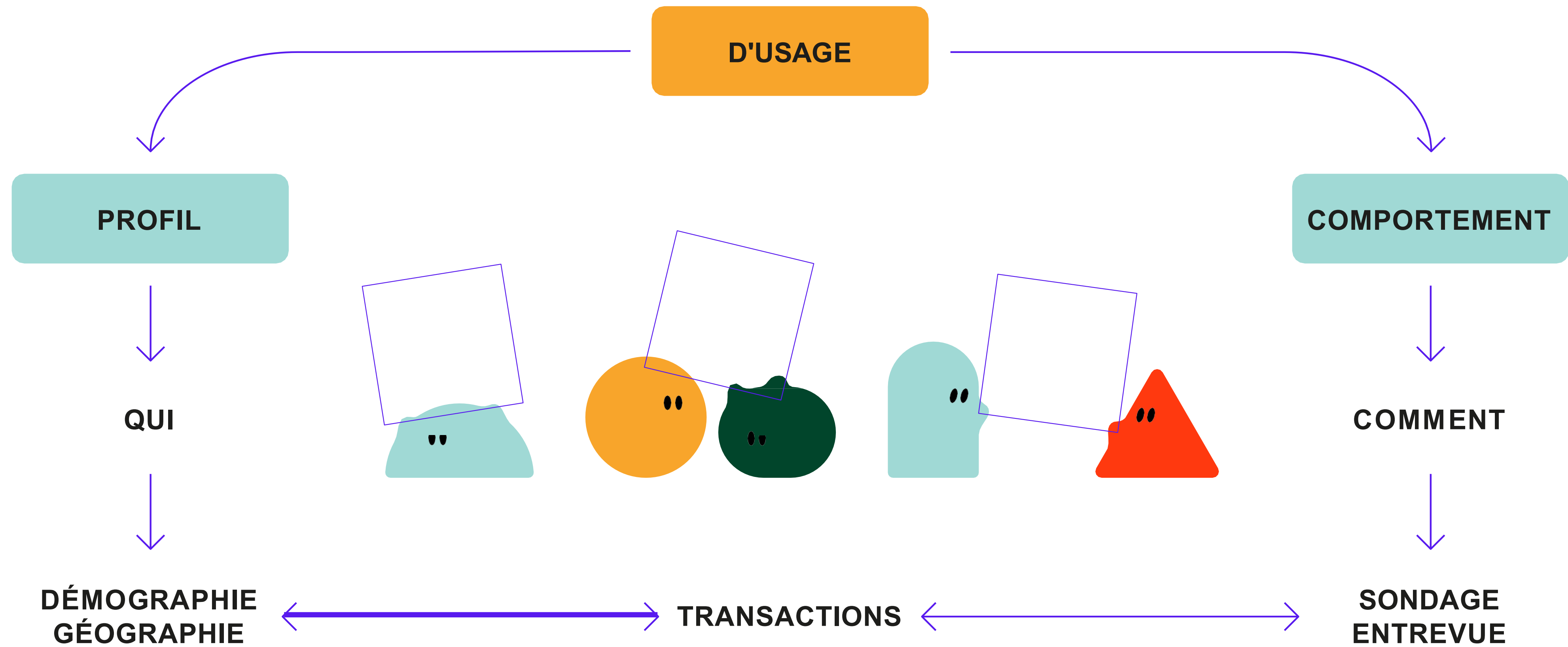
CONTEXTE

Les impacts du numérique sur les industries culturelles

- Enjeux
 - augmentation de l'offre culturelle
 - développement de nouveaux modèles d'affaires (plateformes)
 - économie de l'attention et découvrabilité

- Opportunités
 - de plus en plus de données pour comprendre les publics
 - collaborations rendues possibles

COMPRENDRE L'USAGE



LES SOURCES DE DONNÉES D'USAGE

BILLETTERIE/CAISSE

Issue d'une transaction d'achat

SITE INTERNET

Actions des usagers

RÉSEAUX SOCIAUX

Les caractéristiques sociales

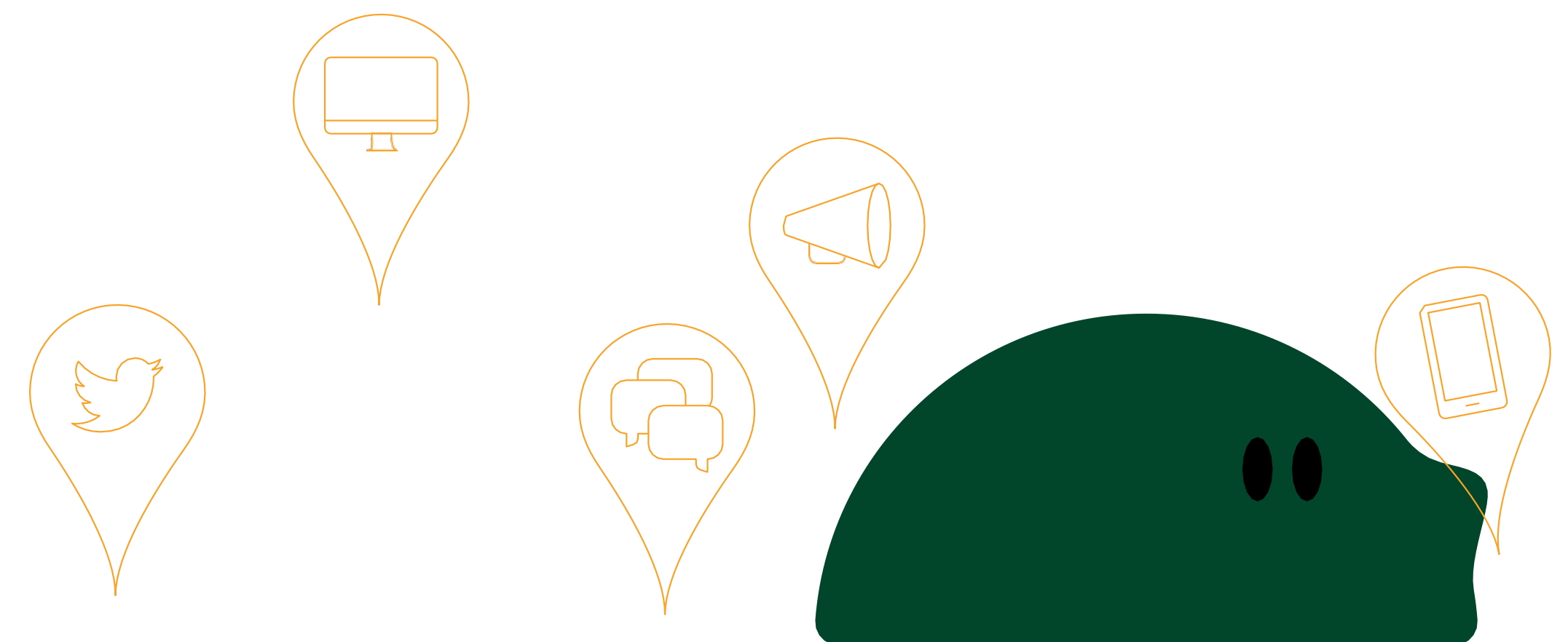
INFOLETTRE

Outil de communication personnalisable

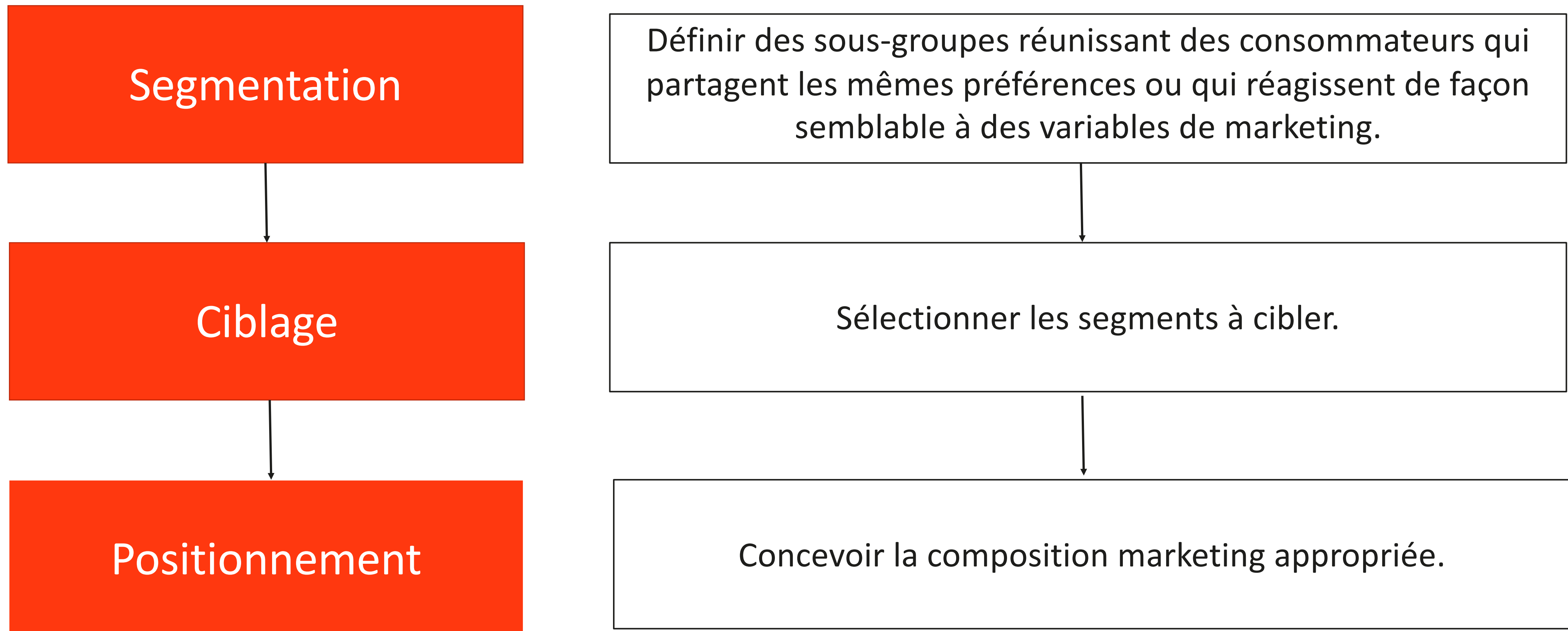
PUBLICITÉ

Trafic généré

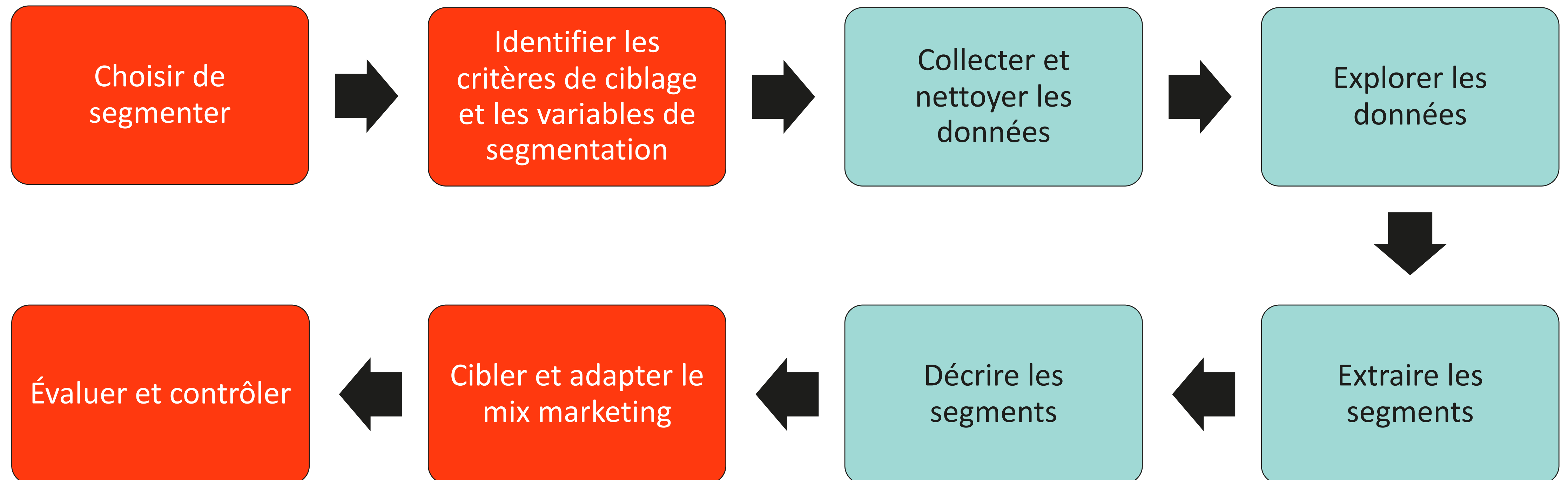
PR APPLICATION MOBILE, CELLULAIRE, PUCES, ETC.



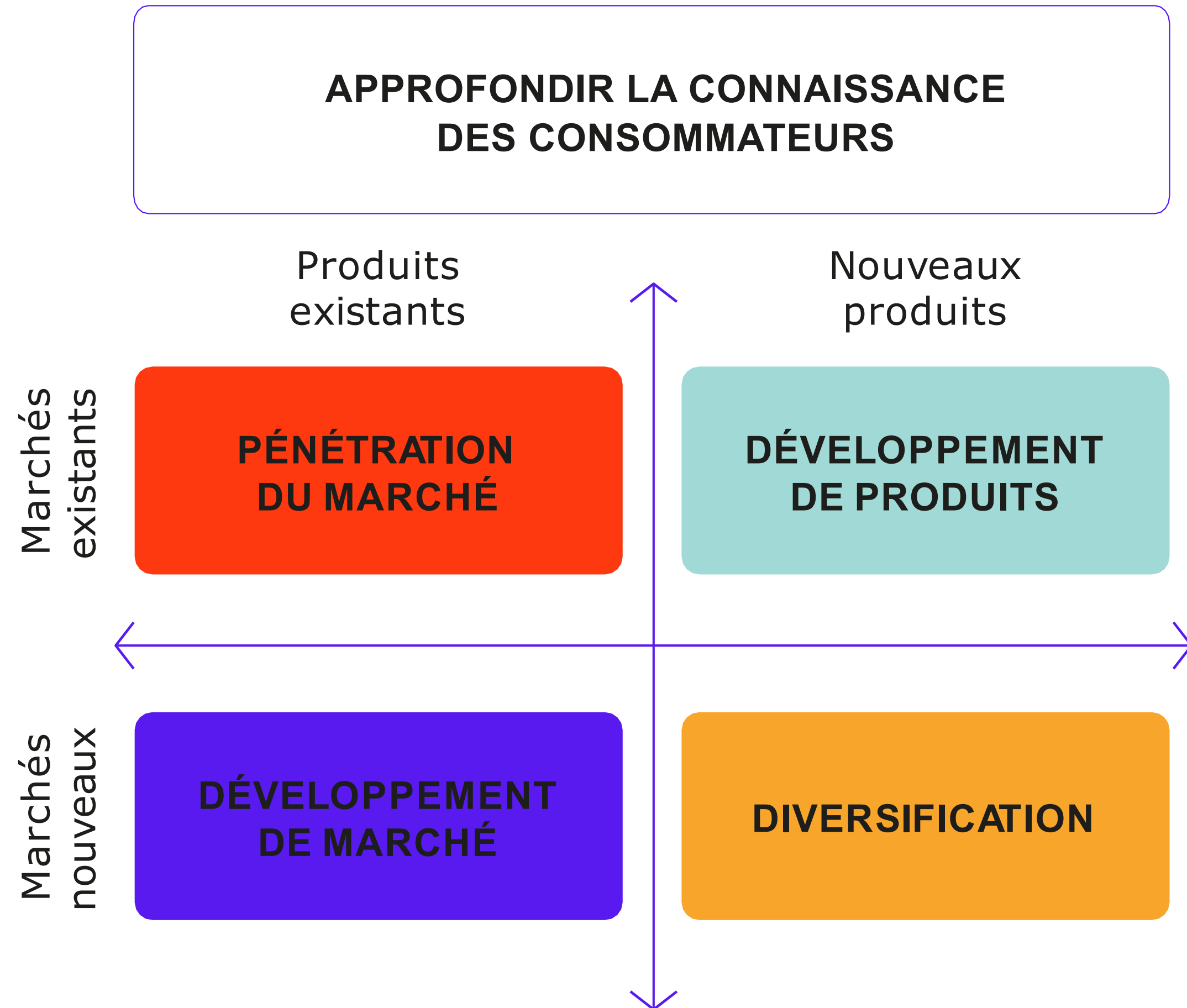
LES DONNÉES SONT IMPORTANTES PARCE QU'ELLES SONT INTIMEMENT LIÉES À LA STRATÉGIE MARKETING



LES DONNÉES SONT IMPORTANTES PARCE QU'ELLES SONT INTIMEMENT LIÉES À LA STRATÉGIE MARKETING

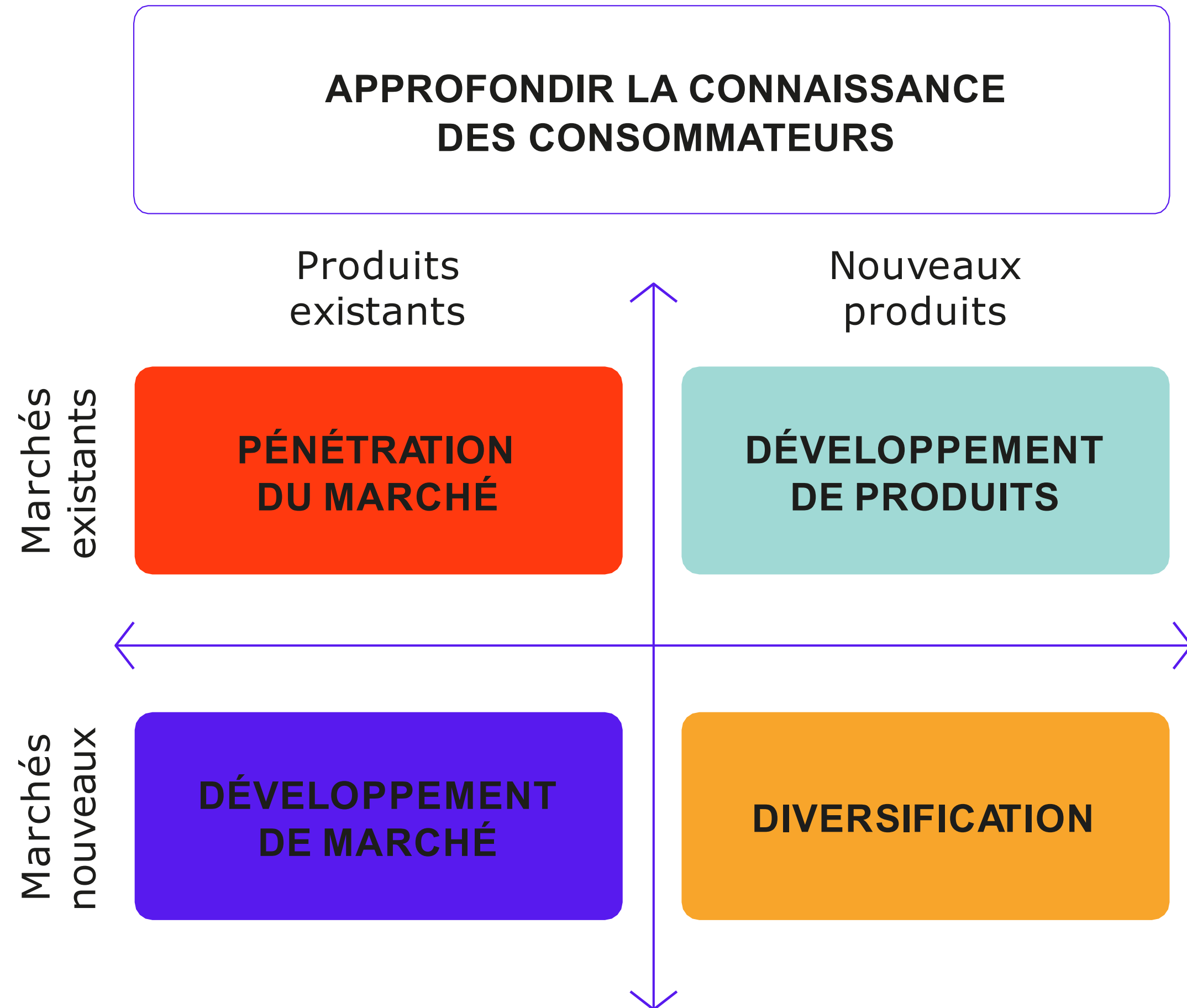


LES DONNÉES ET LES STRATÉGIES DE DÉVELOPPEMENT (MODÈLE D'ANSOFF)



- Stimuler l'offre, augmenter la fréquence de visite ou encore réactiver des clients inactifs
- Accroître les revenus grâce à une nouvelle offre, à une nouvelle série de spectacles, etc.
- Séduire la clientèle d'autres marchés
- Combinaison de tous ces enjeux

LES DONNÉES ET LES STRATÉGIES DE DÉVELOPPEMENT (MODÈLE D'ANSOFF)

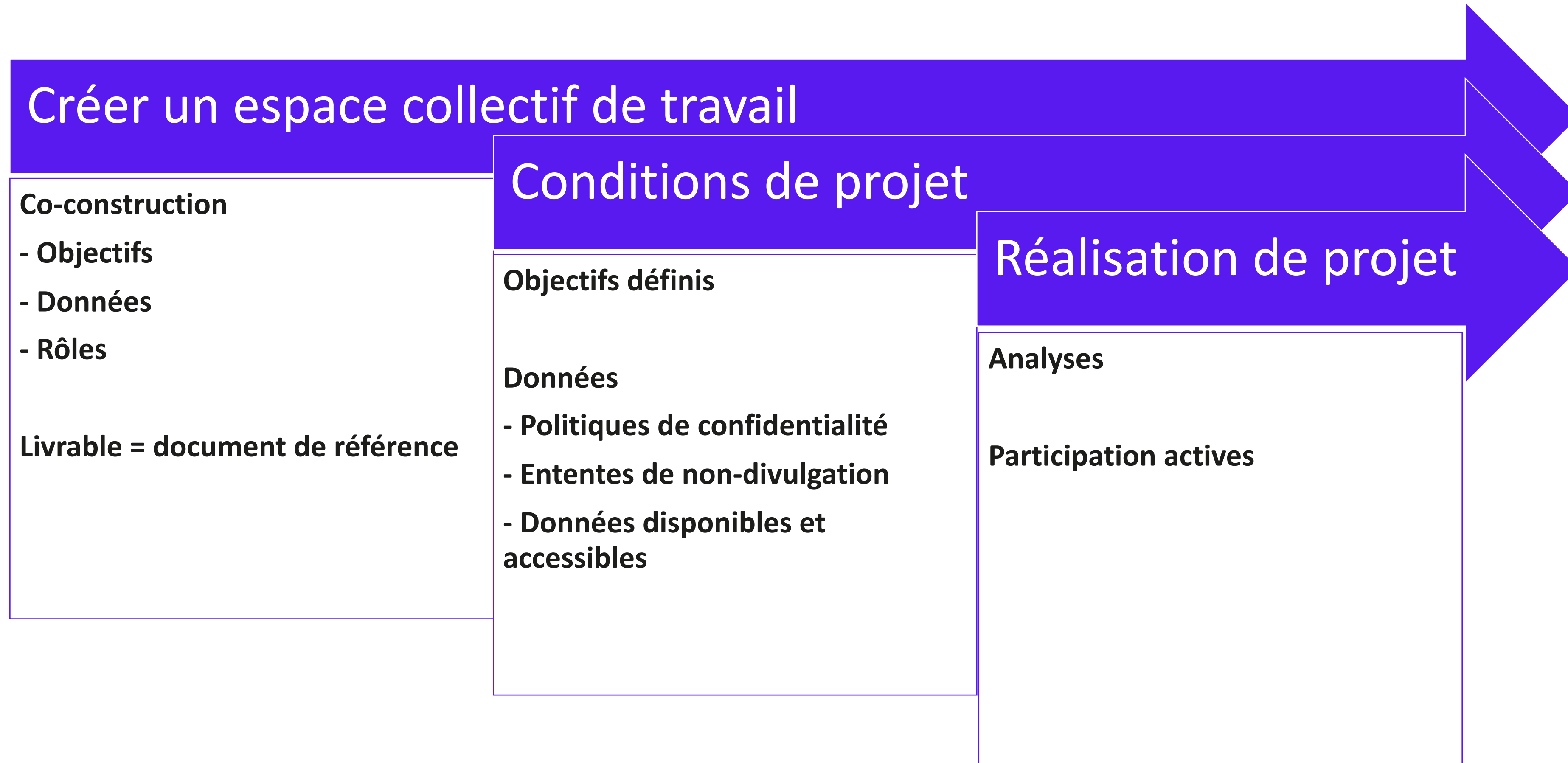


- Données sur les actions de communications marketing, enquête sur les non-publics
- Préférences consommateurs
- Segmentation selon la provenance des spectateurs, connaissance sur les pratiques des consommateurs
- Besoins d'information variés étant donné que plusieurs variables sont inconnues de l'organisation

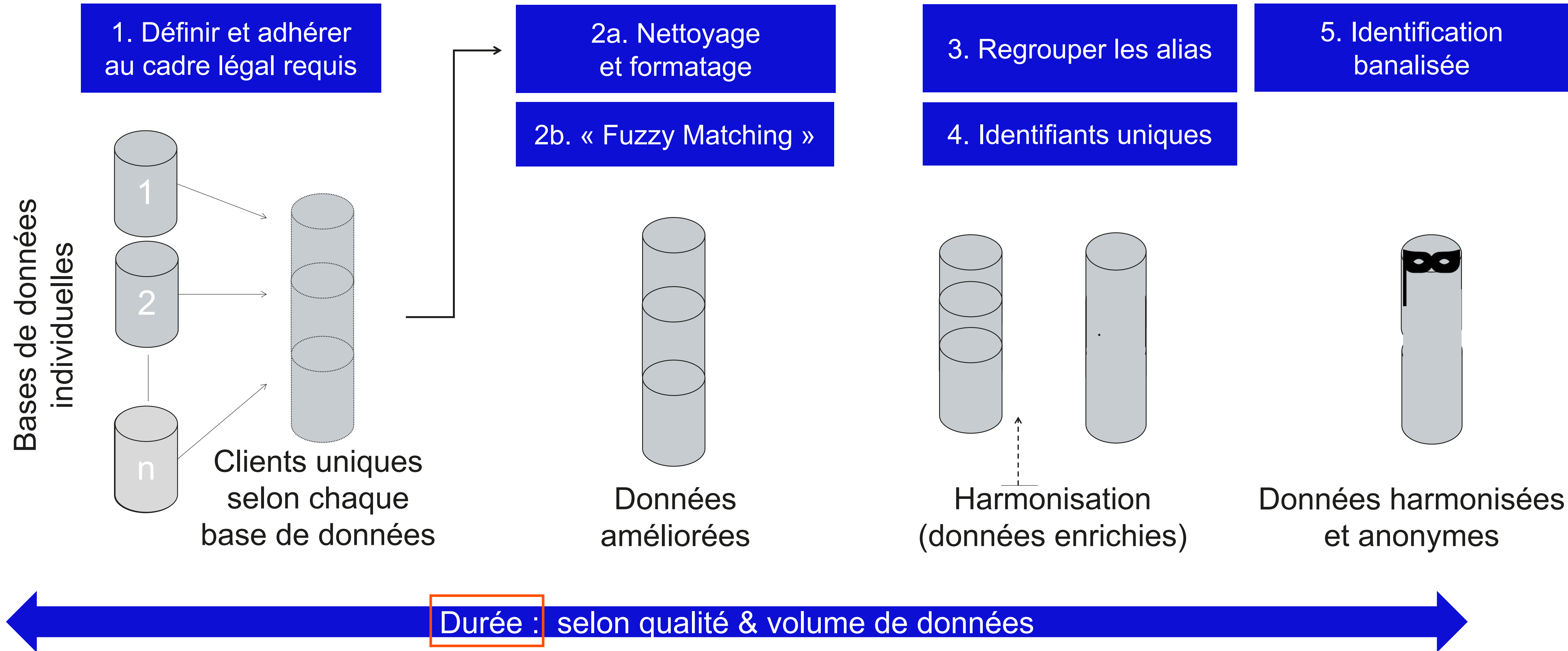
BÉNÉFICES DE LA MUTUALISATION

- . Bonifier la prise de décision stratégique
- . Renforcer l'autonomie d'action en matière de gestion de données
- . Tirer parti à moindres frais des outils d'analyse (stratégies de prix, analyse de l'attrition, prédiction des ventes, etc.) et bénéficier d'expertise qualifiée à moindre coût
- . Faciliter et amplifier la découvrabilité de nouveaux publics
- . Acquérir une meilleure connaissance des publics
- . Offrir aux publics une expérience qui soit adaptée à leurs besoins
- . Approfondir et personnaliser la relation avec les publics
- . Bonifier la connaissance de l'environnement culturel sectoriel, régional, québécois et canadien
- . Développer la littératie numérique et digitale
- . Demeurer proactif face aux changements des modes de fréquentation de la culture
- . Prendre une part active à la stratégie numérique québécoise et canadienne
- . Bénéficier d'un cadre sécuritaire et neutre pour le traitement des données

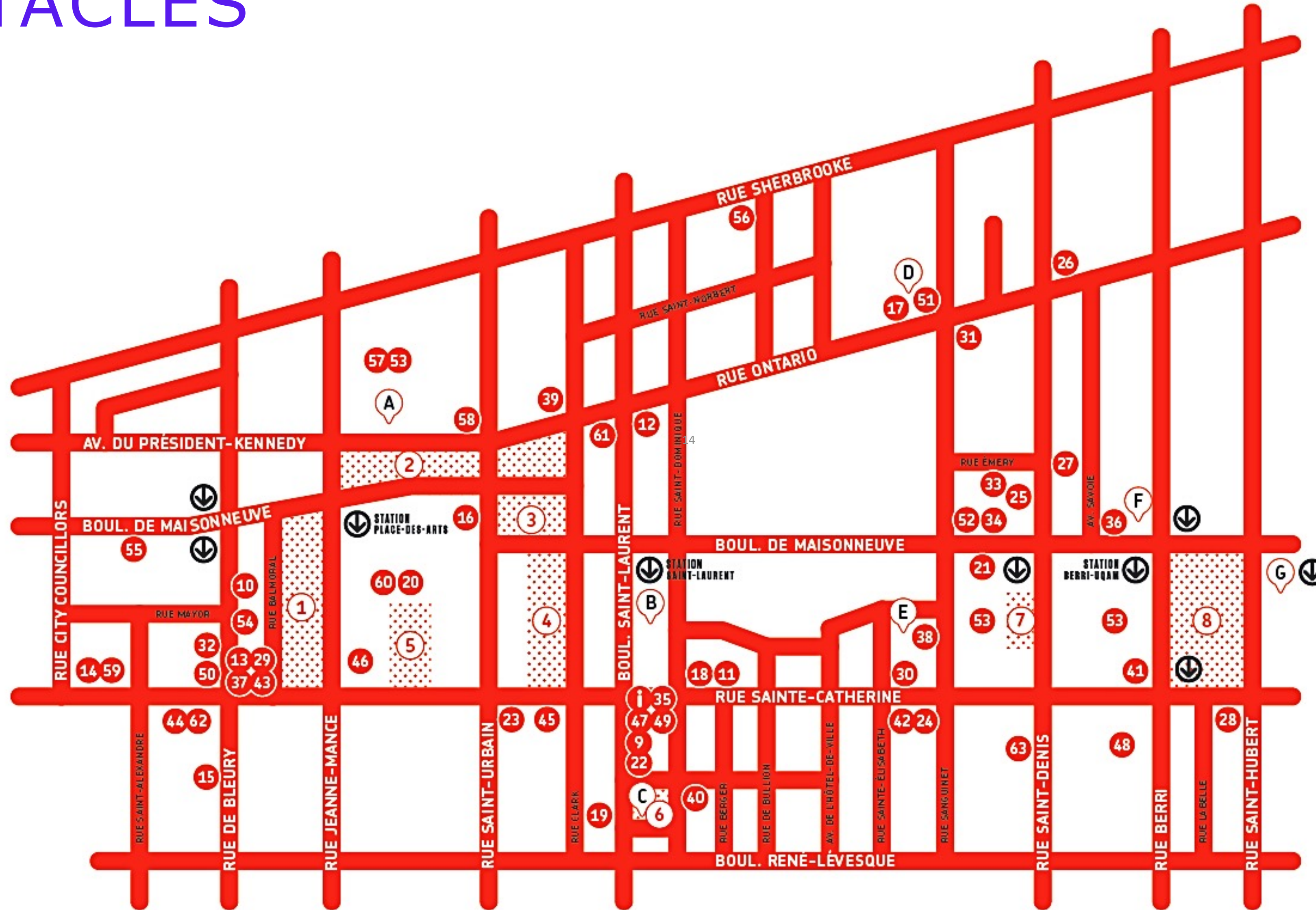
PROCESSUS D'ACCOMPAGNEMENT



MUTUALISATION ET ANONYMISATION DES DONNÉES



PARTENARIAT DU QUARTIER DES SPECTACLES



LE QUARTIER
DES SPECTACLES
C'EST...

+ DE **30** SALLES DE
SPECTACLES

1 KM² DE
CULTURE

+ DE **100** SPECTACLES
PAR MOIS

8 PLACES PUBLIQUES
ANIMÉES

DIFFÉRENCES DANS LA DISTRIBUTION DE L'OFFRE PAR JOUR DE LA SEMAINE : QUARTIER VS HORS QUARTIER

	Total		Cinéma		Comédie et Variétés		Musique		Autres arts de performance		Théâtre		Autres	
	PQDS	Hors PQDS	PQDS	Hors PQDS	PQDS	Hors PQDS	PQDS	Hors PQDS	PQDS	Hors PQDS	PQDS	Hors PQDS	PQDS	Hors PQDS
Lundi	■	■	■	■	■	■	■	■	■	■	■	■	■	■
Mardi	■	■	■	■	■	■	■	■	■	■	■	■	■	■
Mercredi	■	■	■	■	■	■	■	■	■	■	■	■	■	■
Jeudi	■	■	■	■	■	■	■	■	■	■	■	■	■	■
Vendredi	■	■	■	■	■	■	■	■	■	■	■	■	■	■
Samedi	■	■	■	■	■	■	■	■	■	■	■	■	■	■
Dimanche	■	■	■	■	■	■	■	■	■	■	■	■	■	■

PUBLIC C



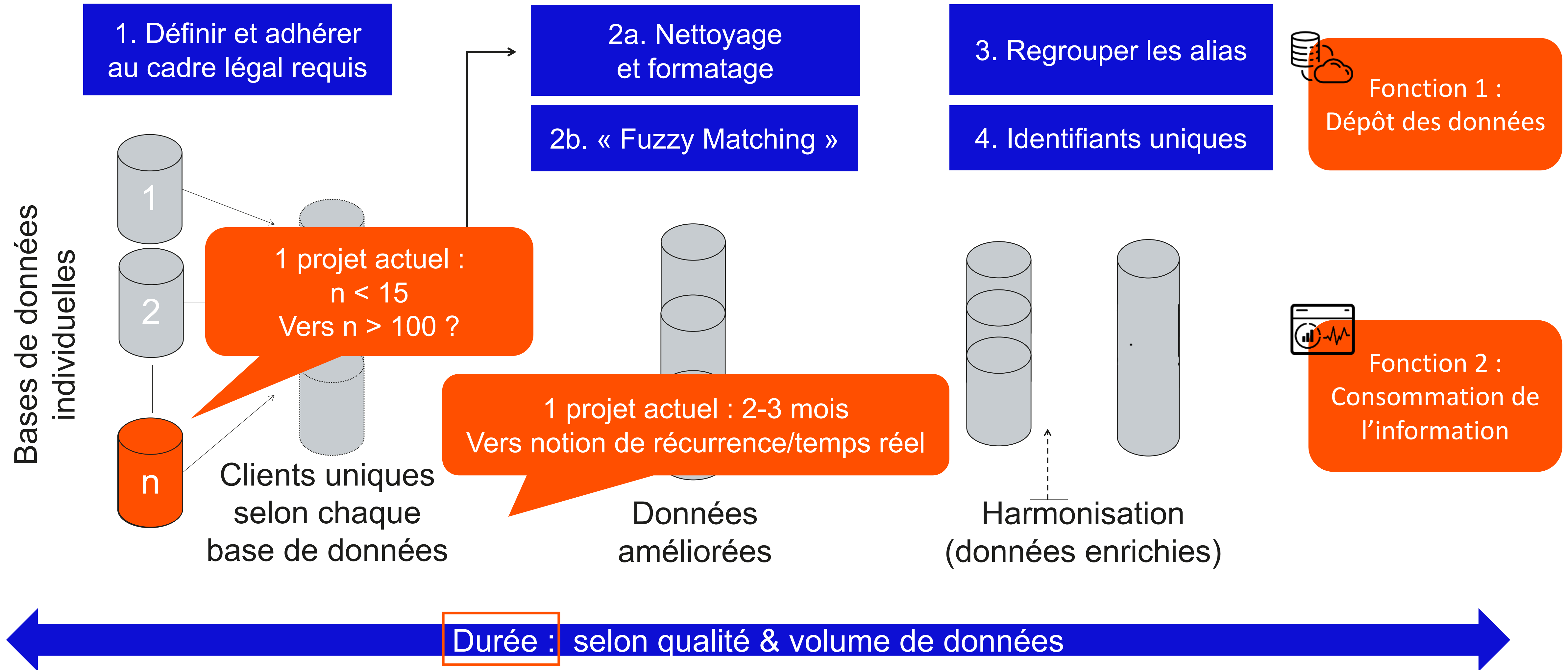
Un outil d'intelligence d'affaire collectif, axé sur la connaissance des publics et des non-publics.

En automatisant la mise en commun de données, Public C propose des tableaux de bords personnalisés, une capacité de comparer des métriques avec des organismes pairs et la génération facilitée de rapports récurrents.

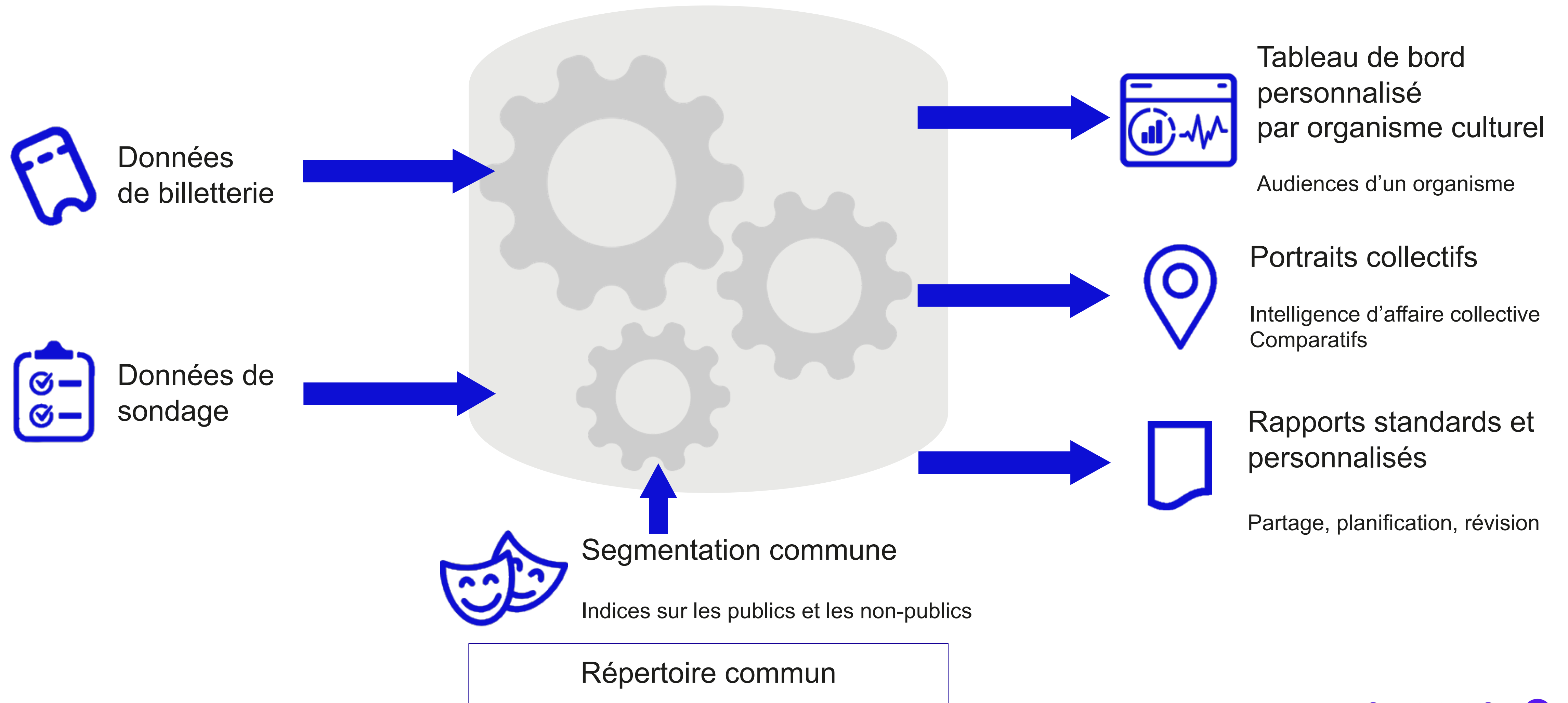
Il propose de doter l'écosystème de vocabulaire, segmentation et questions d'affaire communes. Public C fait parler les données ensemble pour faire parler les acteurs du milieu ensemble.



VALORISATION COLLECTIVE ACTUELLE DE DONNÉES



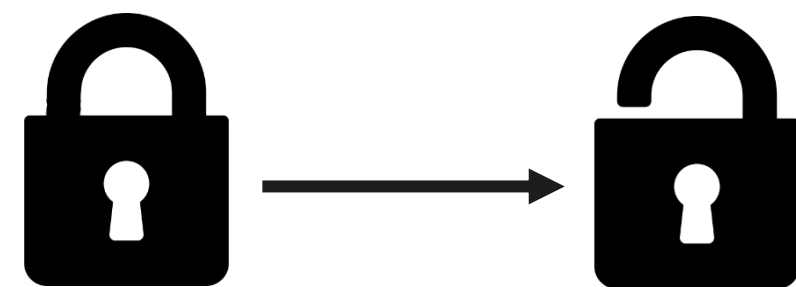
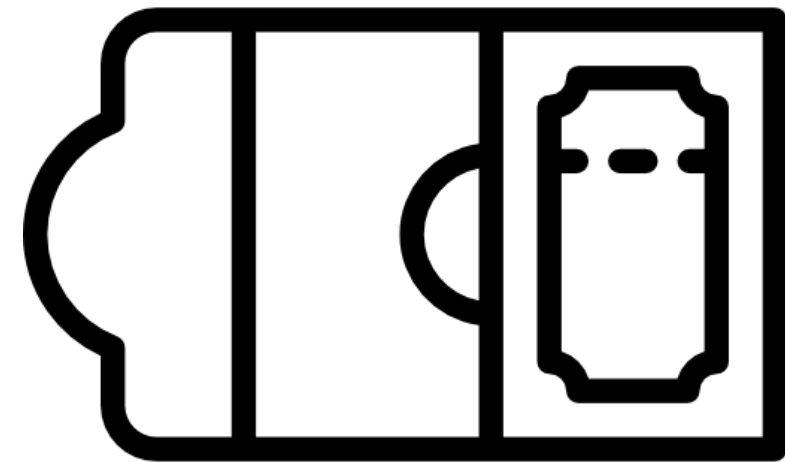
OUTIL



FONCTIONNALITÉS

- **Analyse comparative et reddition**
- **Analyse comparative au spectacle**
- **Sondages et segmentation**

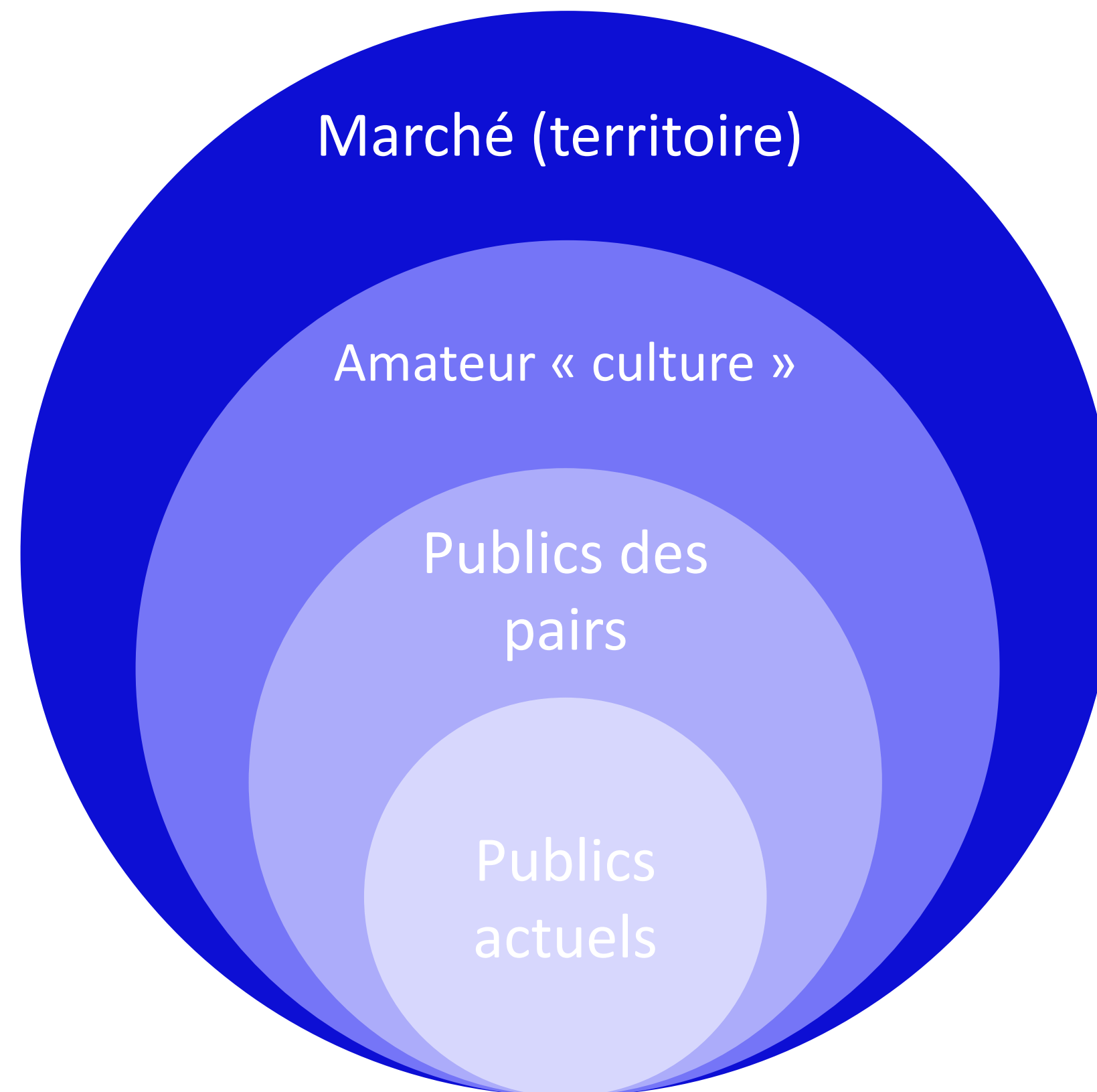
PROPOSITION DE VALEUR



Système de billetterie vers l'intelligence d'affaires
- Connaissance audiences

Enrichissement de données
- Segmentation propre à la culture

Intelligence d'affaires collective
Se comparer, s'améliorer



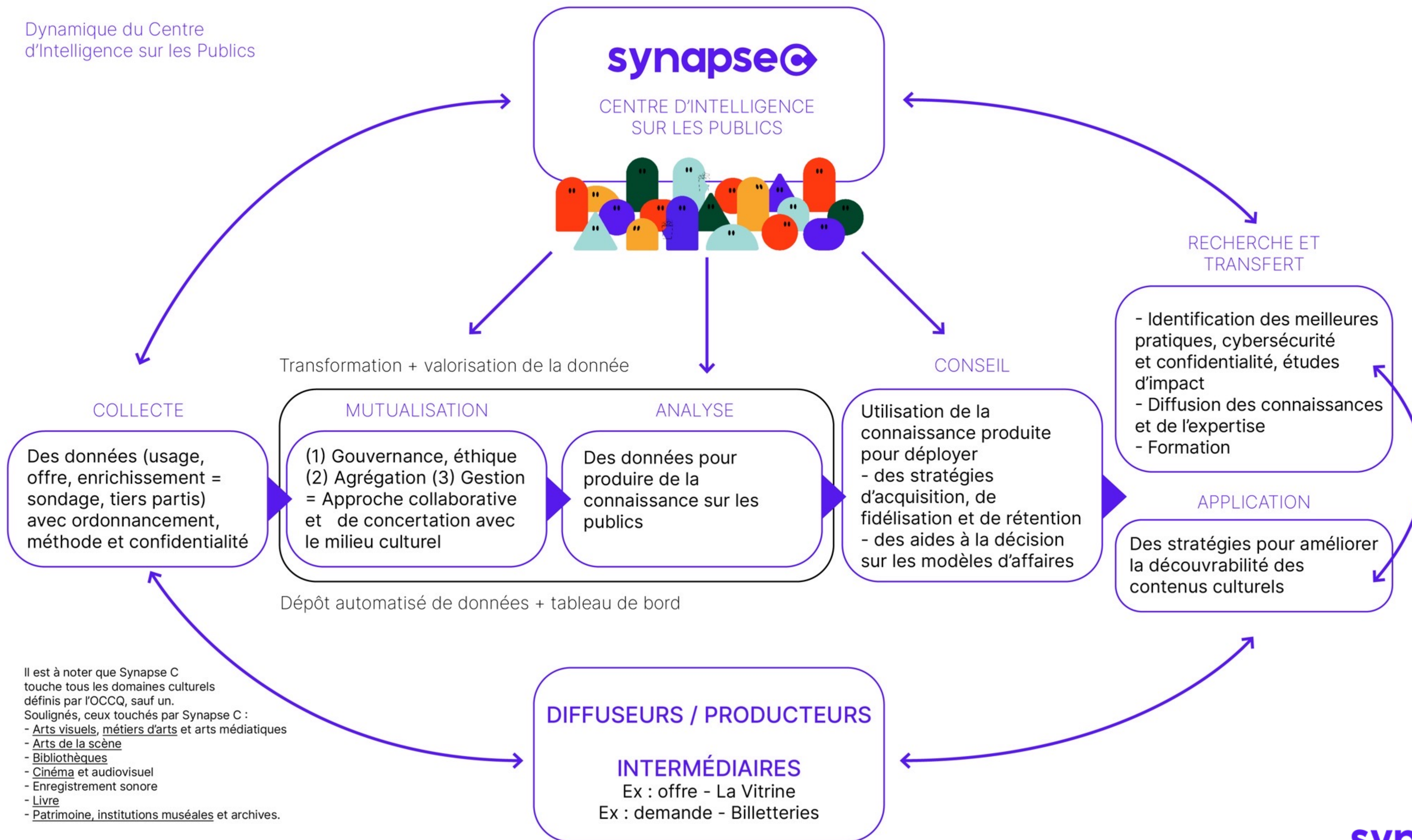
Bénéficiaires :
Organismes ↔ tiers

Portraits pertinents
pour évaluer ses actions
individuelles et collectives

Faciliter redditions
(organismes et tiers récepteurs)



Résilience
Mémoire organisationnelle



MERCI

INFO@SYNAPSEC.CA
SYNAPSEC.CA

 /SynapseC

 /SynapseC

 /PoleDonnees

PLAN
CULTUREL
NUMÉRIQUE
DU QUÉBEC 

Avec le soutien de

Canada 

Québec 

Montréal 